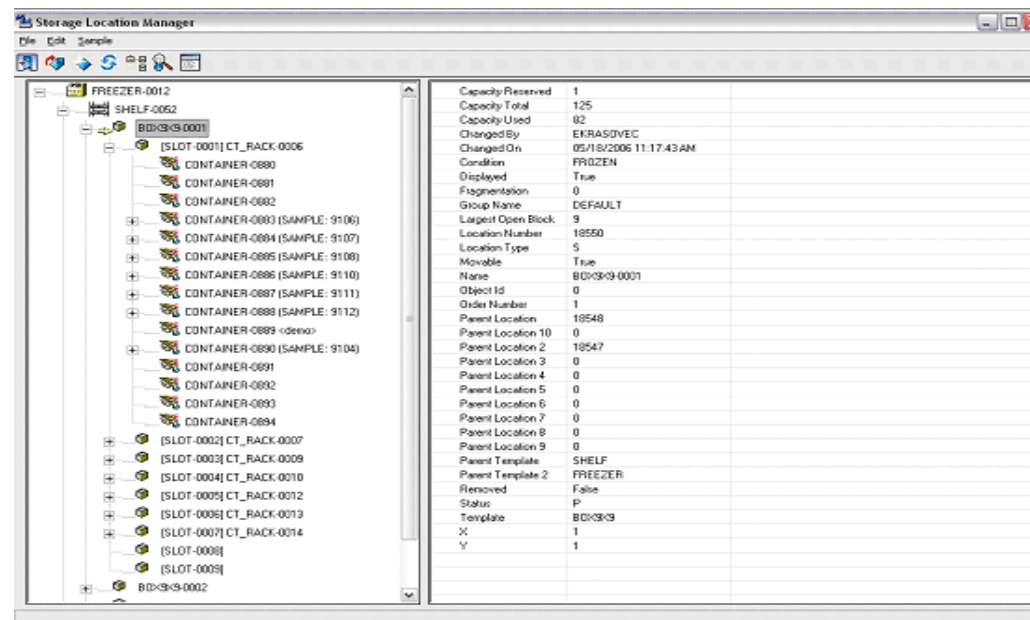


LabWare for Clinical Solutions



生体サンプル/標本管理システム

Storage Location Manager を利用した生体サンプル/標本管理システムです。



生体サンプル/標本管理システム：

- ・ 場所を特定するために建物番号、階、部屋番号、冷蔵庫番号、棚番号、ボックス番号など階層的に定義できます。
- ・ 各階層には容量を表示でき、使っている、空いている、合計数など管理します。
- ・ 各階層には利用者の必要とする情報が定義できます。
- ・ サンプル、標本などを検索し場所を特定することができます。
- ・ 標本などを移動、配布するときに【Shipment & Movement】テンプレートを用いて標本などのトラッキング記録をとることが出来ます。
- ・ Visual ワークフロー、在庫管理機能を組み合わせ残量管理、定型標本管理業務に適合可能です。

LabWare for Clinical Solutions

生体サンプル/標本管理システム



The screenshot shows the 'Storage Location Search Dialog' window in the LabWare LIMS interface. The dialog is used to search for storage locations based on various criteria. The search criteria include:

- Number Required: 1
- Condition: (empty)
- Reserved For: (empty)
- Contiguous Positions: True False
- Search Structured Locs.: True False
- Stop Searching After: 5
- Location Types: FREEZER
- Search Within: (empty)

The search results are displayed in a list box, showing the following locations:

Location	Count
CONTAINER-0001	1
CONTAINER-0002	1
CONTAINER-0003 (SAMPLE: 9420)	2
CONTAINER-0004 (SAMPLE: 9147)	1
CONTAINER-0005 (SAMPLE: 9558)	2
CONTAINER-0006 (SAMPLE: 9560)	3
CONTAINER-0007 (SAMPLE: 9562)	1
CONTAINER-0008 (SAMPLE: 9564)	2
CONTAINER-0009 (SAMPLE: 9566)	3

Below the list box, a table shows the parent locations for the selected items:

Parent Location	Parent Name	First Pos. Location
3111	BOX-001-SLOT-001-RACK-001-SHELF-001-FREEZER-0012	3112 -K1 Y:1
3121	BOX-002-SLOT-002-RACK-001-SHELF-001-FREEZER-0012	3122 -K1 Y:1
3423	BOX-003-SLOT-003-RACK-008-SHELF-002-FREEZER-0012	3430 -K1 Y:3
19616	CT_RACK-004-SLOT-001-8-BOX-002-SHELF-002-FREEZER-0012	19626 -K1 Y:4
19664	CT_RACK-007-SLOT-002-8-BOX-001-SHELF-002-FREEZER-0012	19679 -K3 Y:5